



PREFEITURA DE VITÓRIA
Secretaria de Saúde



PRESTAÇÃO DE CONTAS 3º TRIMESTRE 2010

*Lei Federal nº 8.689/93
Decreto nº 1.651/95*

VITÓRIA
Novembro/2010

Prestação de Contas

- Rede de Serviços
- Investimentos
- Recursos Humanos
- Controle Social
- Regulação, Avaliação e Controle
- Auditoria
- Quadro de Metas



REDE DE SERVIÇOS



- 28 UBS
- 06 Centros de Referência: CRAI, CAPS, CAPS-I, CAPS-AD, DST/AIDS, CCZ
- 02 Centros de Especialidades
- 01 Residência Terapêutica
- 01 CEO
- 12 módulos SOE

- 03 Academias Populares
- 07 Academias do Idoso
- 01 Laboratório de análises clínicas – 26 postos de coleta
- 01 Farmácia Popular
- 01 central de ambulâncias – 21 ambulâncias
- 23 veículos

MARUIPE

- UBSF Andorinhas
- UBSF B. Penha
- UBSF Bonfim
- UBSF Consolação
- UBSF Maruipe
- UBSF Sta. Marta

CONTINENTAL

- UBS B. República(c/ PACS)
- UBS Jabour
- UBS Jd. Camburi
- UBSF Jd. Penha
- UBS M^a Ortiz

CENTRO

- UBS Avelina/Sta. Tereza (c/ PACS)
- UBSF Fonte Grande
- UBSF I. Príncipe
- UBSF Vitória

ACADEMIA POPULAR

VISA PRÓ-MATRE CRAI
CAPS-I HUCAM CEAMB SOE DST/AIDS
RES. TERAPÊUTICA P.A P. SUÁ
CAPS STA. CASA LABORATÓRIO
P.A SÃO PEDRO CPTT CME/CEO
APAE CCZ AFECC
ACADEMIA IDOSO

F.S. JOÃO

- UBSF F. S. João
- UBS I. Sta. Maria
- UBSF Jesus Nazareth
- UBSF Praia Suá
- UBSF Sta. Luíza

SÃO PEDRO

- UBSF I. Caieiras
- UBSF Resistência
- UBSF Santo André
- UBSF S. Pedro V

STO. ANTÔNIO

- UBSF A. Favalessa
- UBSF Gde. Vitória
- UBSF Sto. Antônio



EXECUÇÃO ORÇAMENTÁRIA E FINANCEIRA



RECEITAS

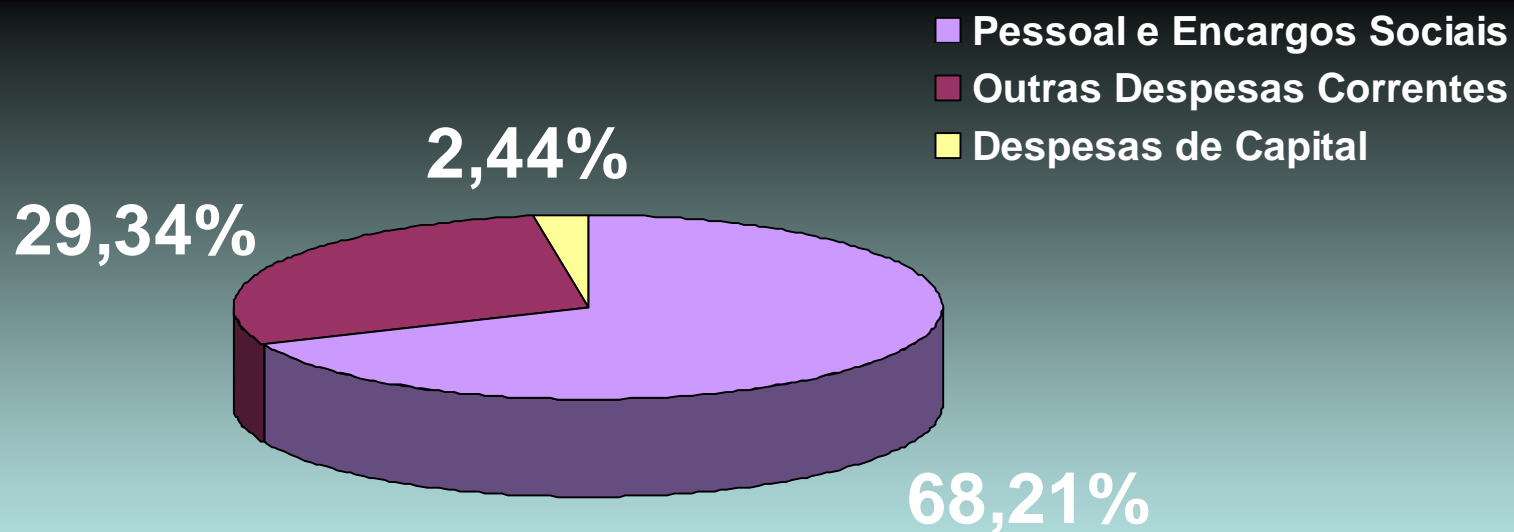
Fonte de Recursos	3º Trimestre 2010	Acumulado 2010
Recursos Próprios	R\$ 34.667.606,86	R\$ 98.840.397,05
Recursos Próprios Rendimentos Aplicações Financeiras	R\$ 306,90	R\$ 8.424,03
Recursos Transferência SUS (Estado/União)	R\$ 8.719.223,06	R\$ 24.279.955,22
Recursos Transferência SUS(Estado/União) Rendimentos Aplicações Financeiras	R\$ 1.338.465,28	R\$ 3.407.035,31
TOTAL	R\$ 44.725.602,10	R\$ 126.535.811,61

DESPESAS PAGAS

Fonte de Recursos	3º Trimestre 2010	Acumulado 2010
Recursos Próprios	R\$ 34.693.644,11	R\$ 98.682.782,85
Recursos Transferência SUS (Estado/União)	R\$ 6.690.001,44	R\$ 25.913.237,51
TOTAL	R\$ 41.383.645,55	R\$ 124.596.020,36

Demonstrativo da Despesa Paga de acordo com a Natureza

3º TRIMESTRE 2010





INVESTIMENTOS



Em Construção (2010):

- U.B.S Andorinhas
- U.B.S São Cristóvão
- U.B.S Ilha das Caieiras
- CAPS São Pedro
- CME São Pedro
- U.B.S São Pedro V
- U.B.S. Arivaldo Favalessa

Reformas (2010):

- Escola Técnica do SUS-Vitória (em andamento)
- UBS Bairro República (em andamento)
- UBS Bonfim (em andamento)
- UBS Jabour (em andamento)
- UBS Santa Marta (em andamento)

Desapropriações (2010):

- U.B.S. Cruzamento (em andamento – processo judicial)
- U.B.S. Santo Antônio (em andamento – processo judicial)
- U.B.S. Santa Tereza (em andamento – processo judicial)
- U.B.S. Fonte Grande (em andamento – processo judicial)

Alugueis (2010):

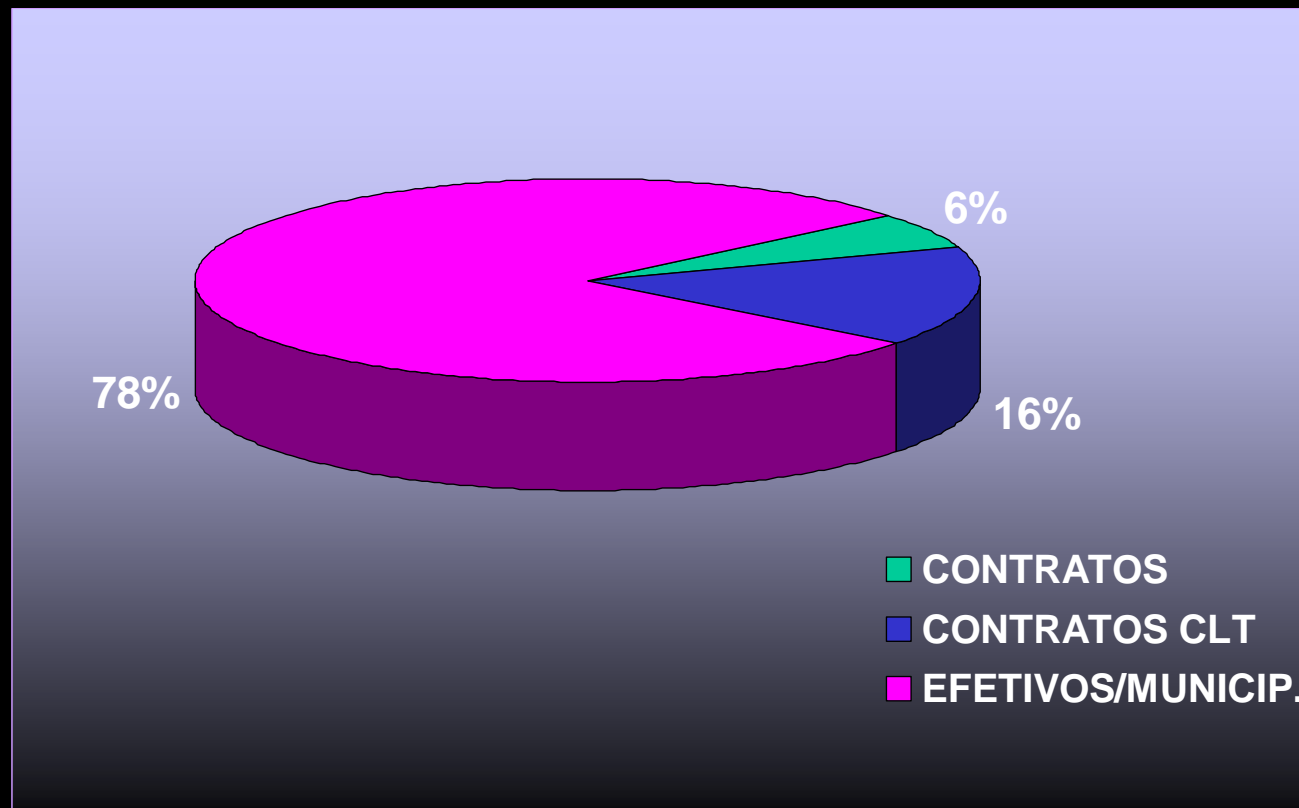
- U.B.S. Ilha das Caieiras
- CAPS Infantil
- Almoxarifado 1 - Central SEMUS
- Almoxarifado 2 - Apoio SEMUS
- Base do SAMU 192 - Maria Ortiz
- Farmácia Popular
- Vigilância Sanitária
- U.B.S. Andorinhas
- U.B.S. São Pedro V



RECURSOS HUMANOS



Número total de servidores da SEMUS: 3.553





CONTROLE SOCIAL



CONSELHO MUNICIPAL DE SAÚDE

Atividades	3º Trimestre	Acumulado 2010
Reuniões Ordinárias	03	08
Reuniões Extraordinárias	03	05
Posse Conselho Local	01	02
Resoluções Publicadas	33	97
Capacitação de conselheiros	-	93



REGULAÇÃO, AVALIAÇÃO E CONTROLE



PRODUÇÃO

Atividades	3º Trimestre	Acumulado 2010
Ações de promoção e prevenção em saúde	203.207	539.548
Procedimentos com finalidade diagnóstica	59.831	172.247
Procedimentos Clínicos	354.898	1.124.250
Procedimentos Cirúrgicos	11.814	35.990
Patologia Clínica	300.932	940.679
Exames Anatomo-citopatológico	6.400	20.450
Alta Complexidade (APAC – Saúde Mental)	1.190	2.343
Atendimentos da CEAMB	9.076	25.379
TOTAL	947.348	2.860.886

Fonte: SEMUS.PAS; SIA/SUS

CONSULTAS ESPECIALIZADAS

Prestador	3º Trimestre	Acumulado 2010
SEMUS	21.536	66.619
PPI/SESA	10.975	34.160
Total	32.511	100.779

Fonte: SEMUS/GRCA

CONSULTAS ESPECIALIZADAS ODONTOLOGIA

Especialidade	3º Trimestre	Acumulado 2010
Endodontia	1.217	3.473
Necessidades Especiais	215	530
Periodontia	1.167	3.653
Prótese Total	774	2.478
TOTAL	3.373	10.134

Fonte: SEMUS/GRCA

Exames Especializados

Média Complexidade

Prestador	3º Trimestre	Acumulado 2010
SEMUS	2.298	34.913
PPI	8.493	34.780
CONVÊNIO	4.567	12.212
CONTRATO	25.104	29.835
TOTAL	40.462	111.740

Fonte: SEMUS/GRCA

Exames Especializados Alta Complexidade

Prestador	3º Trimestre	Acumulado 2010
PPI	707	2.156
CONVÊNIO	171	451
CONTRATO	66	145
TOTAL	944	2.752

Cintilografia/Arteriografia, Densitometria Óssea, Ressonância Magnética, Tomografia Computadorizada
Fonte: SEMUS/GRCA



AUDITORIA



Atividades Realizadas	3º Trimestre	Acumulado 2010
Nº Auditorias	02	07



QUADRO DE METAS



Indicador	Meta 2010	Acumulado jan-junho
Proporção de nascidos vivos de mães c/ 7 ou mais consultas de pré-natal <small>Fonte: SINASC</small>	75%	76,3%
Proporção de nascidos vivos monitorados <small>Fonte: SEMUS/GAS</small>	90%	90%
Proporção de crianças < 1 ano em alta hospitalar monitoradas <small>Fonte: SEMUS/GAS</small>	90%	85%

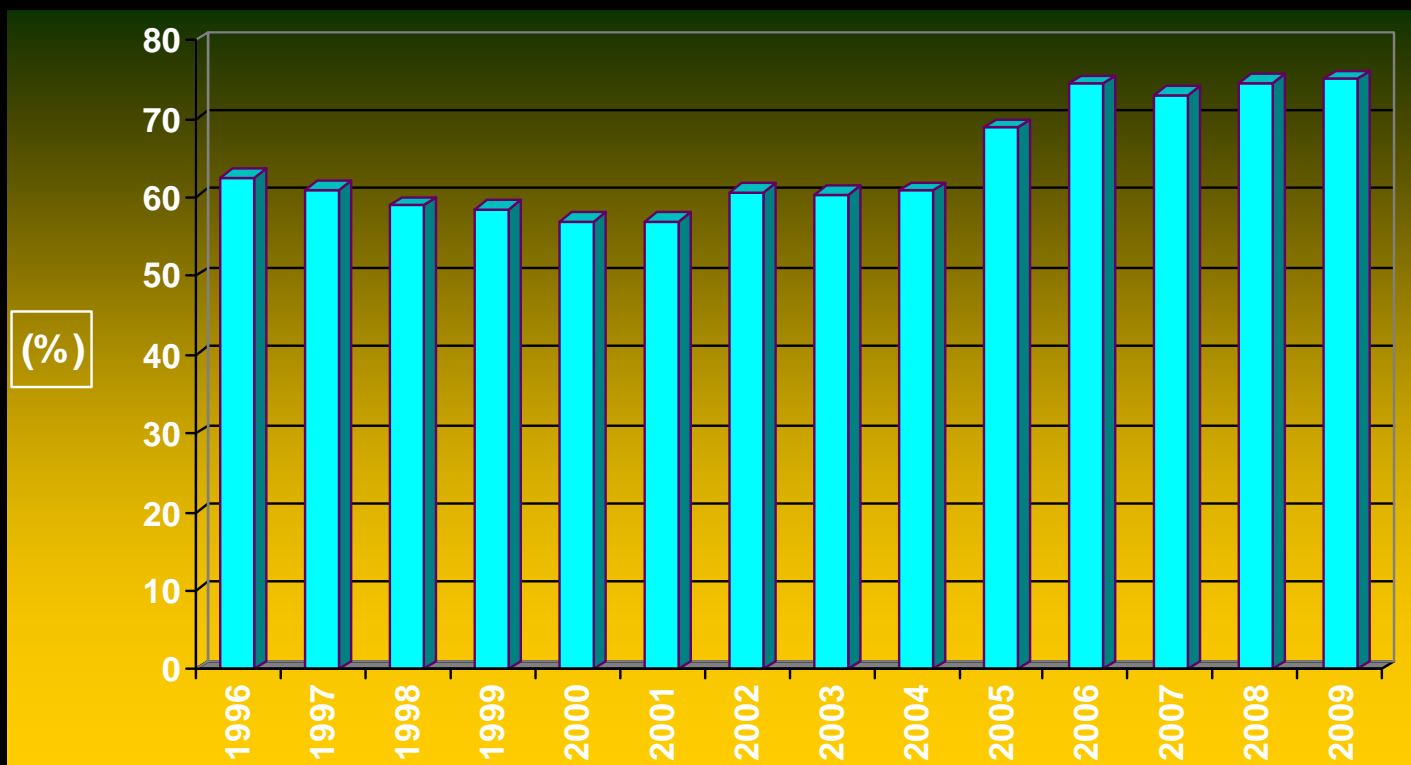


Figura 1– Nascidos vivos de mães com 7 ou mais consultas de pré-natal 1996 a 2009, Vitória, 2009.

Fonte: Sistema de Informação de Nascidos Vivos – SINASC/MS

Indicador	Meta 2010	Acumulado jan-setembro
Coeficiente de Mortalidade Infantil <small>Fonte: SIM/SINASC</small>	11,19/1.000n.v.	10,60/1.000n.v. (33 óbitos)
Mortalidade Materna <small>Fonte: SIM/COPEMI</small>	-	2

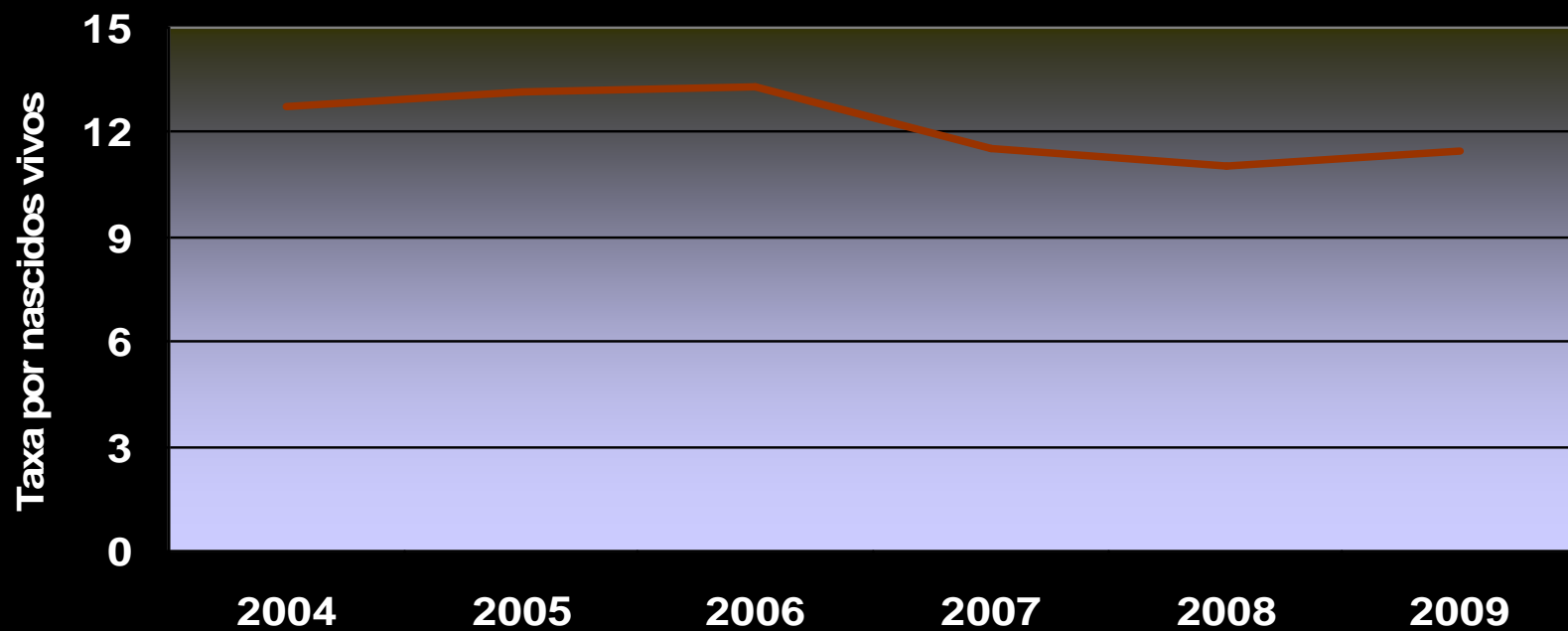


Figura 2 – Mortalidade infantil 2005 a 2009, Vitória, 2009.

Fonte: SIM/SINASC/MS

Indicador	Meta 2010	Acumulado jan-setembro
Razão de exames citopatológicos em mulheres de 25 a 59 Anos (jan-ago) <small>Fonte: GAS/SISCOLO</small>	0,35	0,13
Taxa de incidência de AIDS em < 5 anos <small>Fonte: SINAN</small>	0,24/100.000	0
Incidência de Sífilis Congênita <small>Fonte: SINAN</small>	11	14

Indicador	Meta 2010	Acumulado jan-setembro
Proporção de cura de casos novos de Tuberculose Pulmonar Bacilífera <small>Fonte: SINAN</small>	85%	80,6%
Proporção de cura de casos novos de Hanseníase <small>Fonte: SINAN</small>	90%	88,9%

Indicador	Meta 2010	Acumulado jan-setembro
Investigação dos óbitos em < 1 ano <small>Fonte: SEMUS-GVS/COPEMI</small>	100%	100%
Cobertura vacina tetravalente em < 1 ano <small>Fonte: SI-PNI/SINASC</small>	95%	99,27%

Indicador	Meta 2010	Acumulado jan-setembro
Taxa de internação por fratura de fêmur de pessoas de 60 anos e mais (jan-ago) <small>FONTE: SIH/TABWIN</small>	14,65/10.000	5,72/10.000 (21)
Taxa de internação por AVC de pessoas de 30 a 59 anos <small>FONTE: SIH/TABWIN</small>	8,20/10.000	4,43/10.000 (59)
Taxa de internação por Diabetes de pessoas De 30 a 59 anos <small>FONTE: SIH/TABWIN</small>	6/10.000	1,13/10.000 (15)

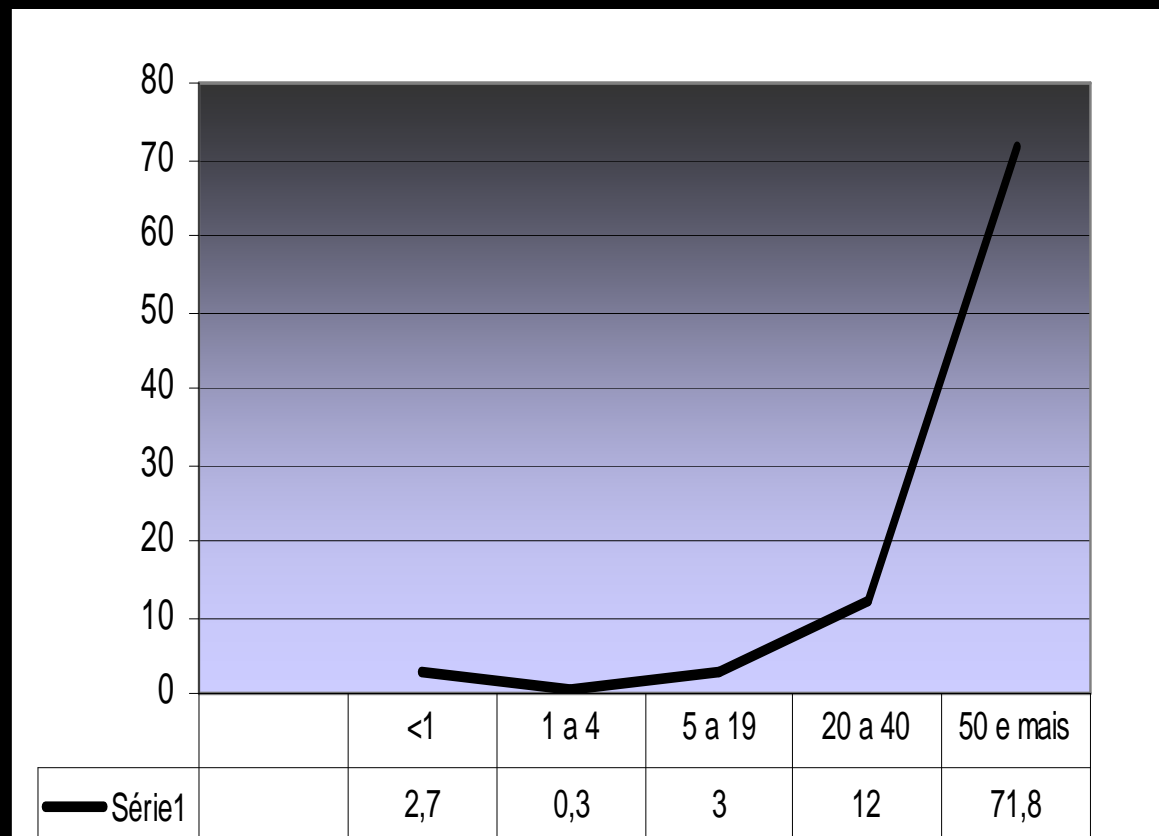


Figura 3 – Mortalidade proporcional (%) por faixa etária (Curva de Nelson Moraes), Vitória, 2009.

Fonte: SIM / MS.

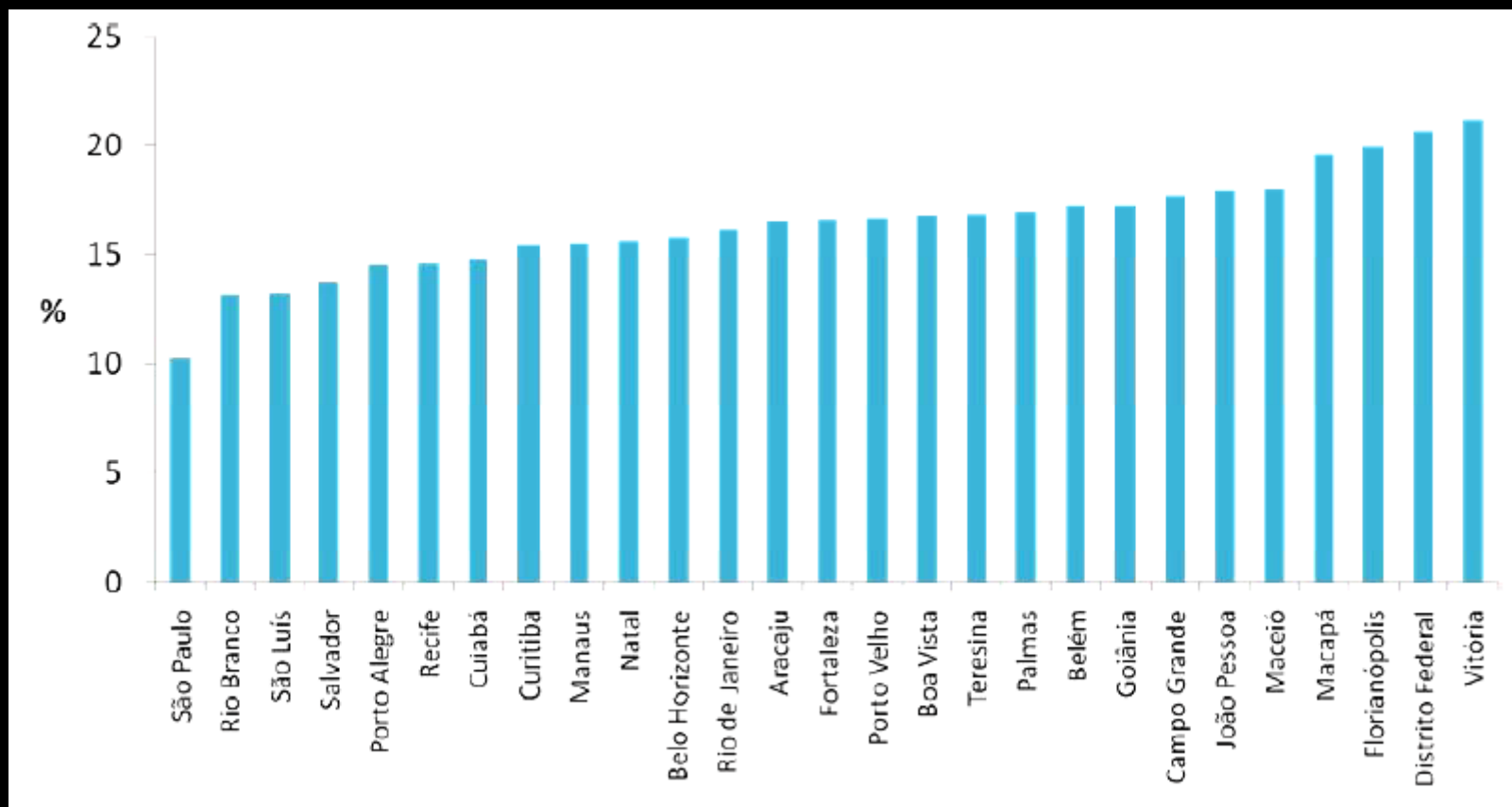


Figura 4 - Percentual de adultos que praticam atividade física no tempo livre (lazer). Capitais do Brasil, 2009.

Fonte: VIGITEL/ MS.

Indicador	Meta 2010	Acumulado jan-setembro
<p>Índice de abastecimento do almoxarifado de medicamentos</p> <p>Fonte: SEMUS/GAF</p>	<p>> 80%</p>	<p>92,66%</p>
<p>Proporção de receitas totalmente atendidas de acordo c/ a REMUME</p> <p>Fonte: SEMUS/GAF</p>	<p>> 80%</p>	<p>93,95%</p>

Indicador	Meta 2010	Acumulado jan-setembro
Visitas em imóveis p/ controle da Dengue Fonte: SEMUS/CCZ	574.651	381.297
Visitas em pontos estratégicos p/ combate focal da Dengue Fonte: SEMUS/CCZ	1.944 (81 pontos x 2 visitas/mês)	1.475

Prefeitura de
VITÓRIA



Uma cidade melhor para todos