

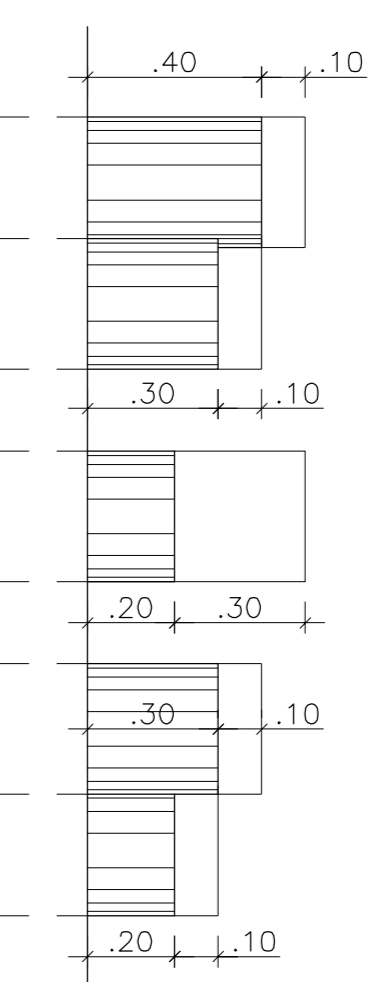


### REFERÊNCIA BRINQUEDO (P)

SEGUIR O MODELO EM CONCRETO EXISTENTE NA PRAÇA

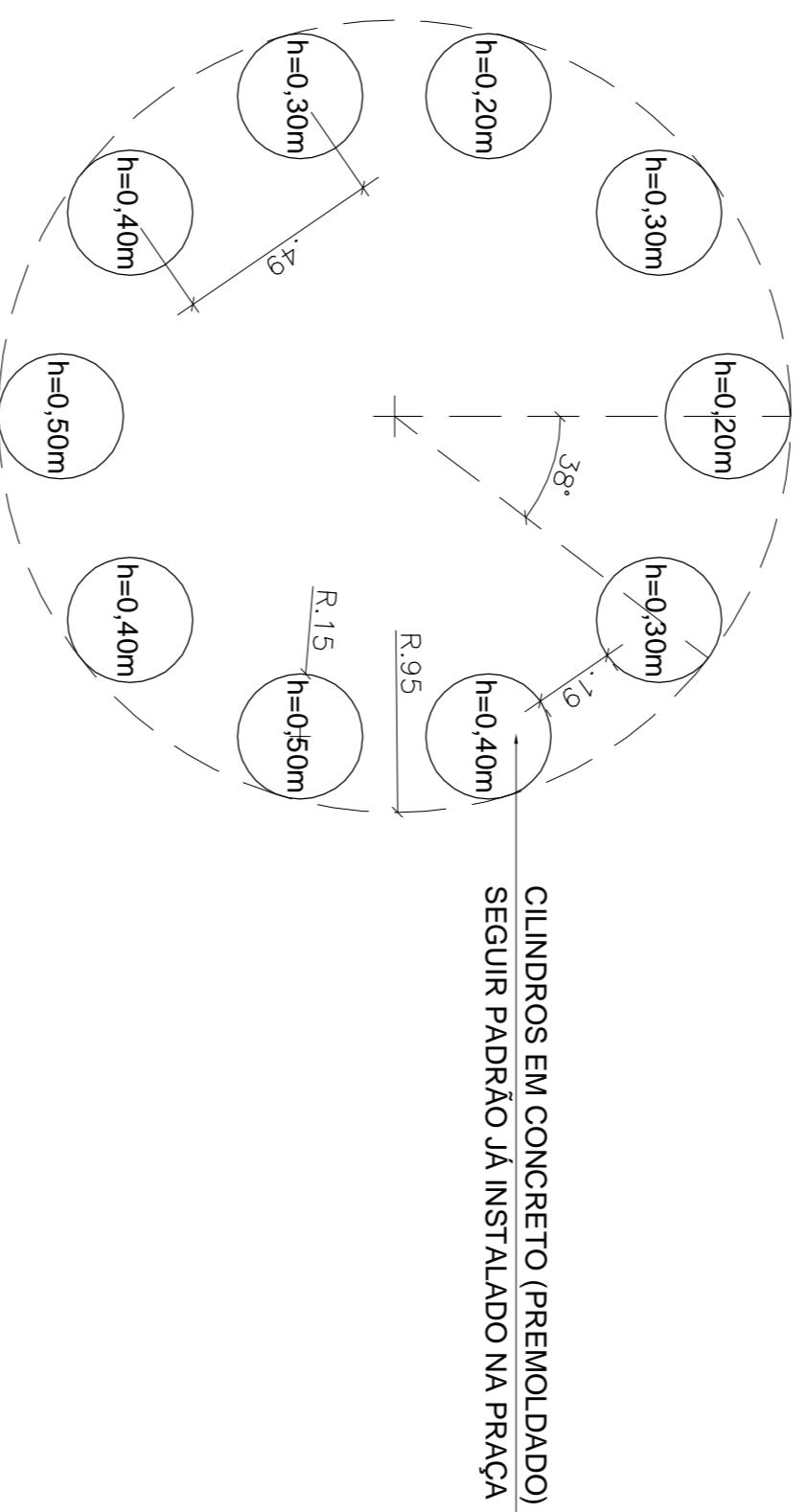
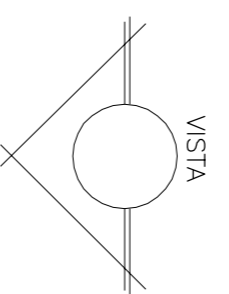


### MODELO EXISTENTE NA PRAÇA



### VISTA BRINQUEDO (P)

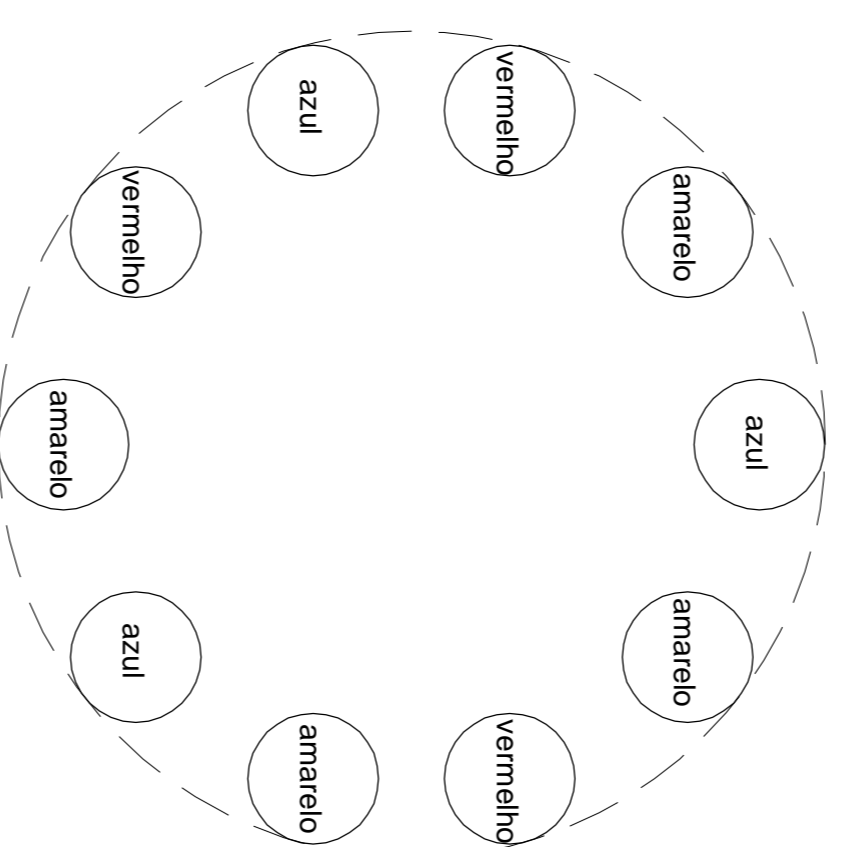
ESCALA 1/25



CILINDROS EM CONCRETO (PREMOLDADO)  
SEGUIR PADRÃO JÁ INSTALADO NA PRAÇA

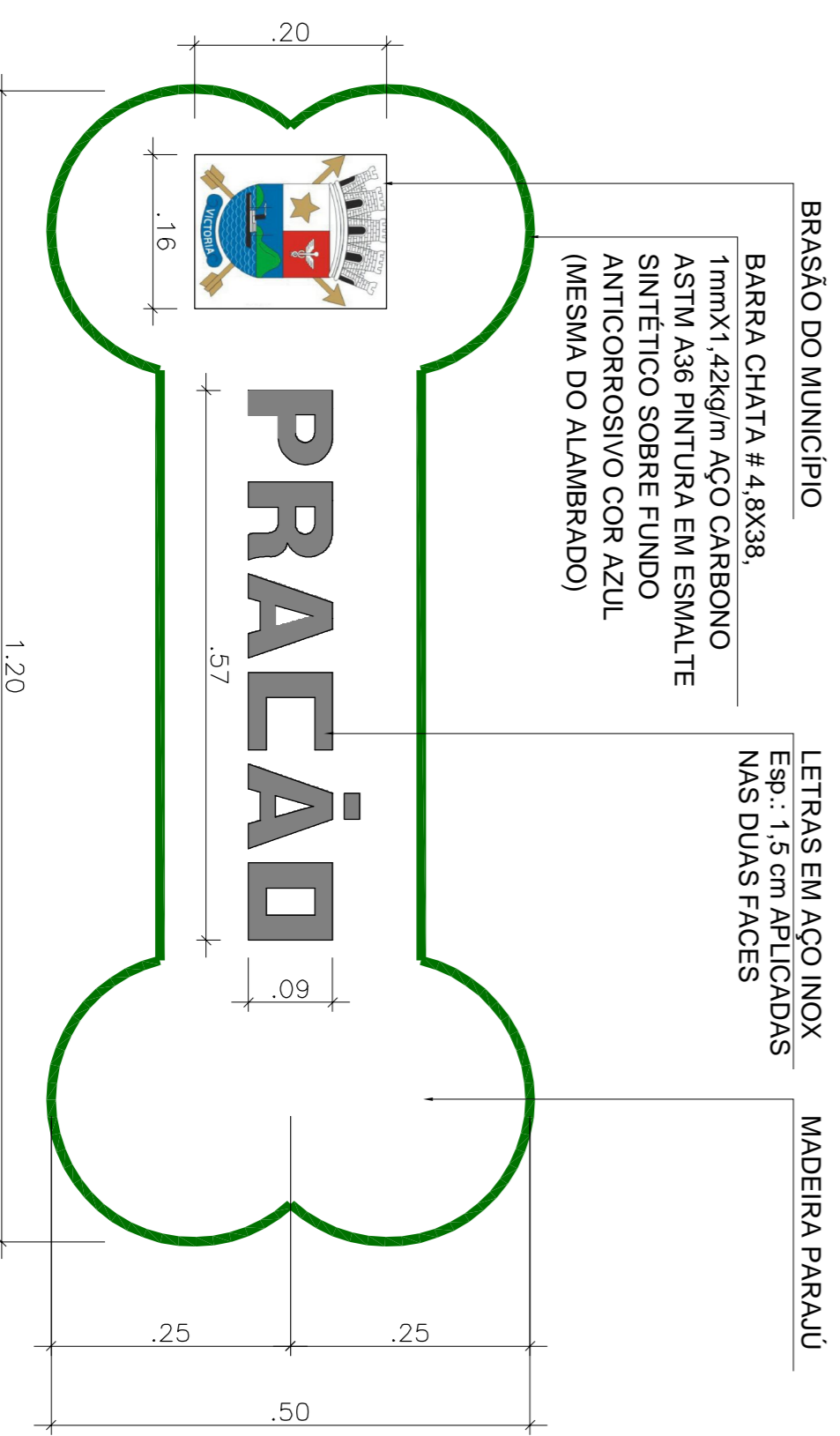
### PLANTA BRINQUEDO (P)

ESCALA 1/25



### PLANTA BRINQUEDO (P) - CORES

CILINDROS EM CONCRETO PINTADOS COM TINTA SIVINIL OU SIMILAR



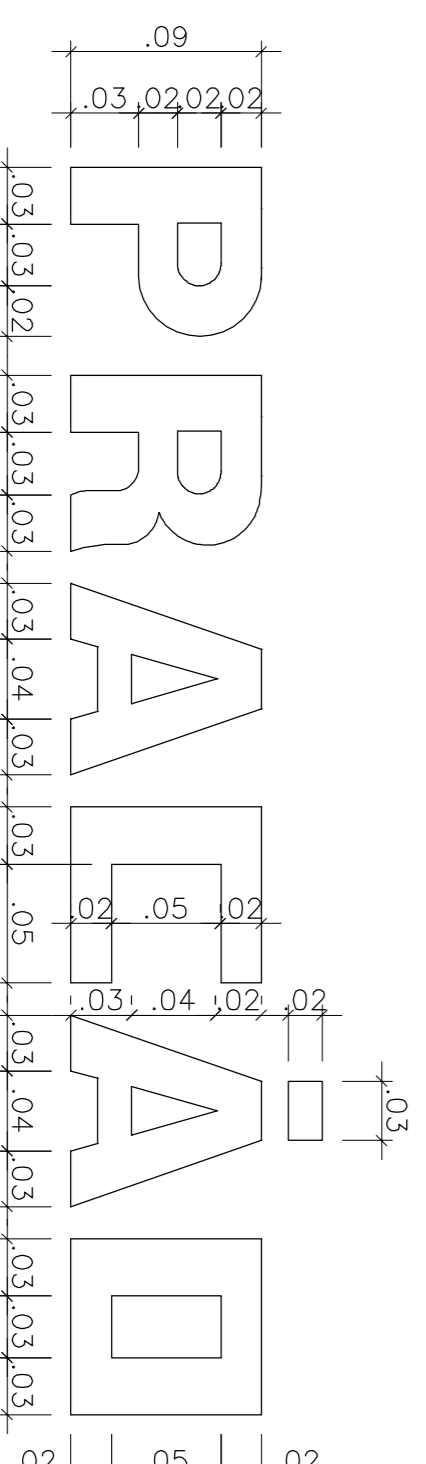
**BRASÃO DO MUNICÍPIO**  
BARRA CHATA #4.8X38;  
1mmX1.42kg/m AÇO CARBONO  
ASTM A36 PINTURA EM ESMALTE  
SINTÉTICO SOBRE FUNDO  
ANTICORROSIVO COR AZUL  
(MESMA DO ALAMBRAO)

**LETRAS EM AÇO INOX**  
Esp.: 1,5 cm APLICADAS  
NAS DUAS FACES

**MADERA PARAJUÍ**

### PLACA ENTRADA PRAÇÃO

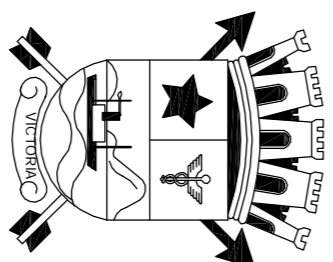
ESCALA 1/10



### DETALHE LETRAS

ESCALA 1/5

REVISÃO	DATA	REVISOR	DESCRIÇÃO



**PREFEITURA MUNICIPAL DE VITÓRIA**  
**SEDEC-GERÊNCIA DE PROJETOS URBANÍSTICOS**  
LUCIANO REZENDE  
PREFEITO MUNICIPAL  
LENISE LOUREIRO  
SECRETÁRIA DE DESENVOLVIMENTO DA CIDADE

EQUIPE/AUTORIA:

Tatiana A. G. Rodrigues CAU A31147-2 (Coordenadora)  
Flávia Lopes Rodrigues - CAU A50996-5

PROJETO:	PROJETO DE URBANIZAÇÃO	DESENHO:	GPU / CPU
ETAPA:	PROJETO BÁSICO	ESCALA:	INDICADA
ASSUNTO:	Detalhes brinquedo P Placa entrada	DATA:	DEZ. / 2015
OBRA:	<b>PRAÇA PHILOGOMIRO LANNES</b> BAIRRO JARDIM DA PENHA - Região: 09	PRANCHAS:	<b>03 / 03</b>