

# 11º INFORME EPIDEMIOLÓGICO COVID-19 - VITÓRIA/ES (até a 24ª semana epidemiológica - 13/06/2020)

<b>CASOS SUSPEITOS OU NOTIFICADOS</b>	<b>CASOS DESCARTADOS</b>
<b>18.719</b>	<b>4.630</b>
<b>CASOS CONFIRMADOS</b>	<b>CASOS CURADOS</b>
<b>4.597</b>	<b>2.997</b>
<b>CASOS INTERNADOS</b>	<b>ÓBITOS CONFIRMADOS</b>
<b>557</b>	<b>165</b>

No município de Vitória, considerando-se o total de 18.719 notificações registradas de residentes para a infecção pelo novo Coronavírus (U07.1 - COVID-19), no período de 02 de março a 13 de junho de 2020 (24ª SE), 24,56% (4.597) das notificações foram casos positivos, atingindo a taxa de incidência de 1.269,61/100 mil habitantes e 4.630 (24,73%) casos foram descartados.

No período acumulado ocorreram 165 óbitos por COVID-19 (por data de notificação/encerramento do caso), atingindo a taxa de letalidade de 3,59% e o coeficiente específico de mortalidade de 45,57 mortes /100 mil habitantes, até o dia 13/06/2020. Quanto às internações, 12,12% (399) dos casos confirmados foram internados, de acordo com os registros no sistema de informação e-SUS VS.

Em Vitória, o indicador de proporção de cura elevou-se nas semanas anteriores; na 23ª em relação à 22ª SE alcançou 67,15% (2.318 casos, em relação aos casos confirmados), contudo na última semana o percentual de casos curados da doença foi de 65,19% (2.997 casos, em relação aos casos confirmados), até dia 13/06/2020.

## PERFIL DOS CASOS CONFIRMADOS

Em relação ao perfil dos 4.597 casos confirmados de COVID-19 em Vitória/ES, a partir da 17ª SE, houve prevalência do número de casos em mulheres, atingindo a proporção de 53,5% (2.459 casos confirmados). Quanto ao sexo masculino foram confirmados 2.135 casos (46,40%), permanecendo três casos sem classificação.

A frequência de casos manteve-se prevalente nas faixas etárias entre 20 e 59 anos (76,50% - 3.518 casos). Em relação à faixa etária mais susceptível a complicações clínicas da doença (acima de 60 anos), foram 943 casos confirmados (20,50%), conforme evidencia o Gráfico 1.

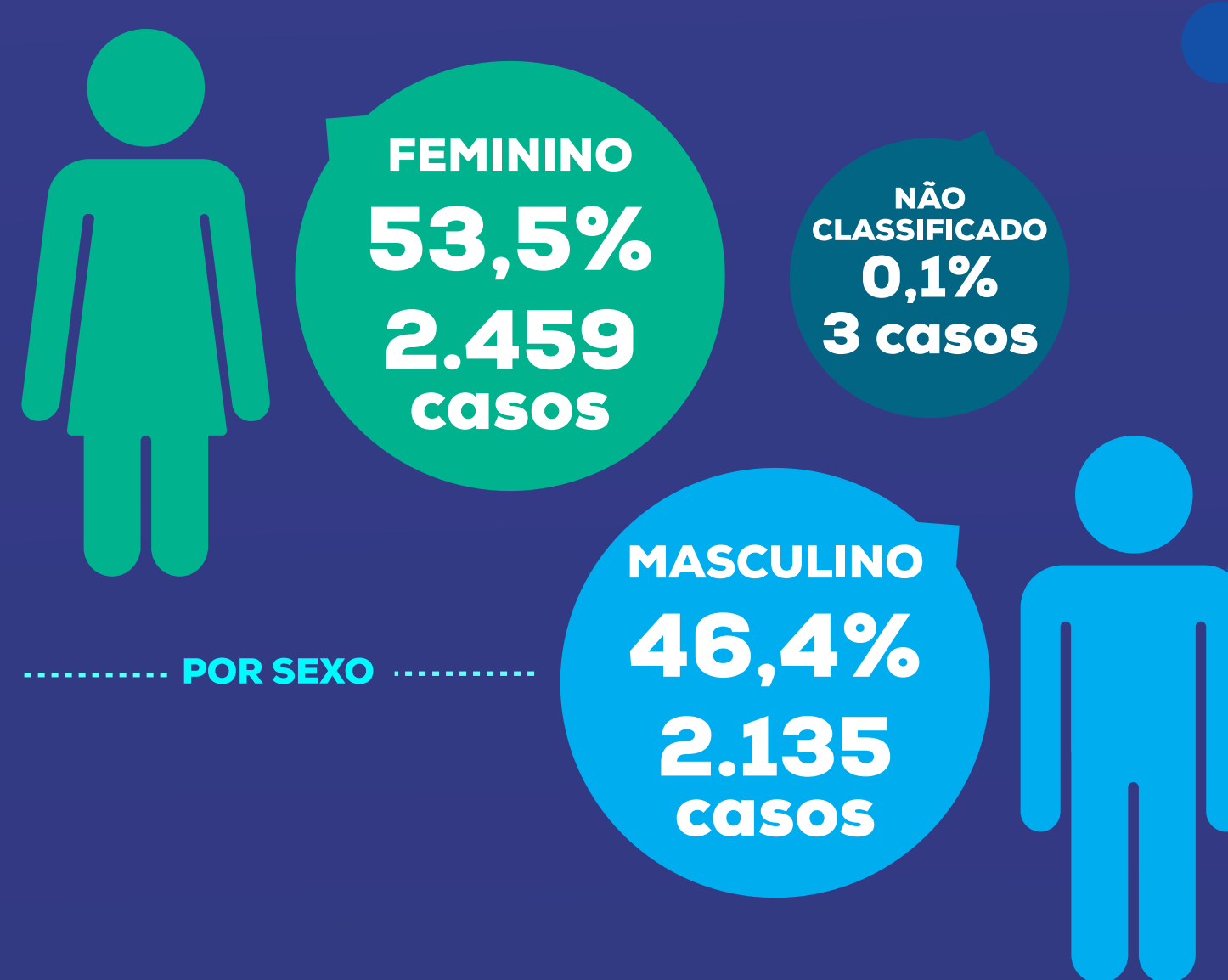


Figura 1 – Proporção de casos confirmados (acumulado – 4.597) o COVID-19, Vitória/ES (residentes), segundo sexo, de 08/03/2020 a 13/06/2020.

# PERFIL DOS CASOS CONFIRMADOS

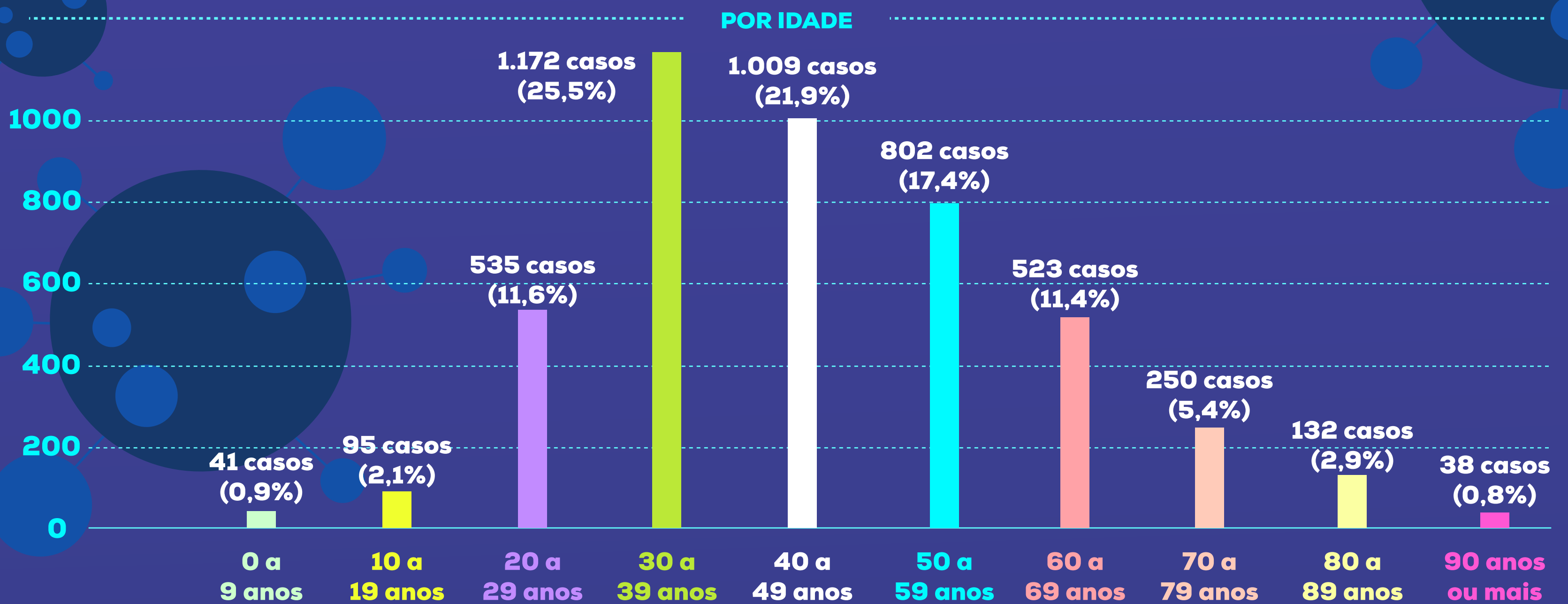
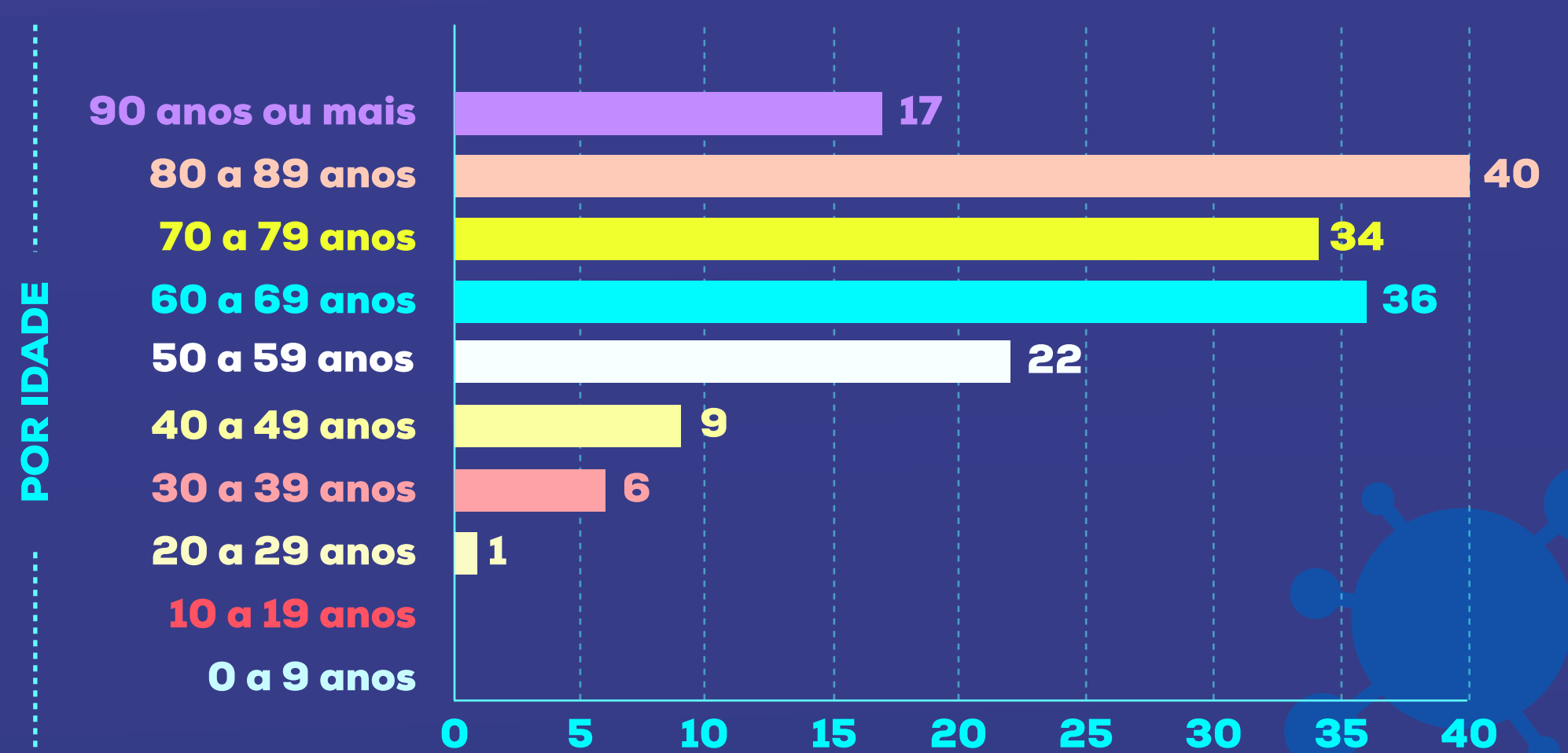


Gráfico 1 – Proporção e número de casos confirmados (acumulado – 4.597) para o COVID-19, Vitória/ES (residentes), segundo faixa etária, de 08/03/2020 a 13/06/2020.

# PERFIL DOS ÓBITOS CONFIRMADOS

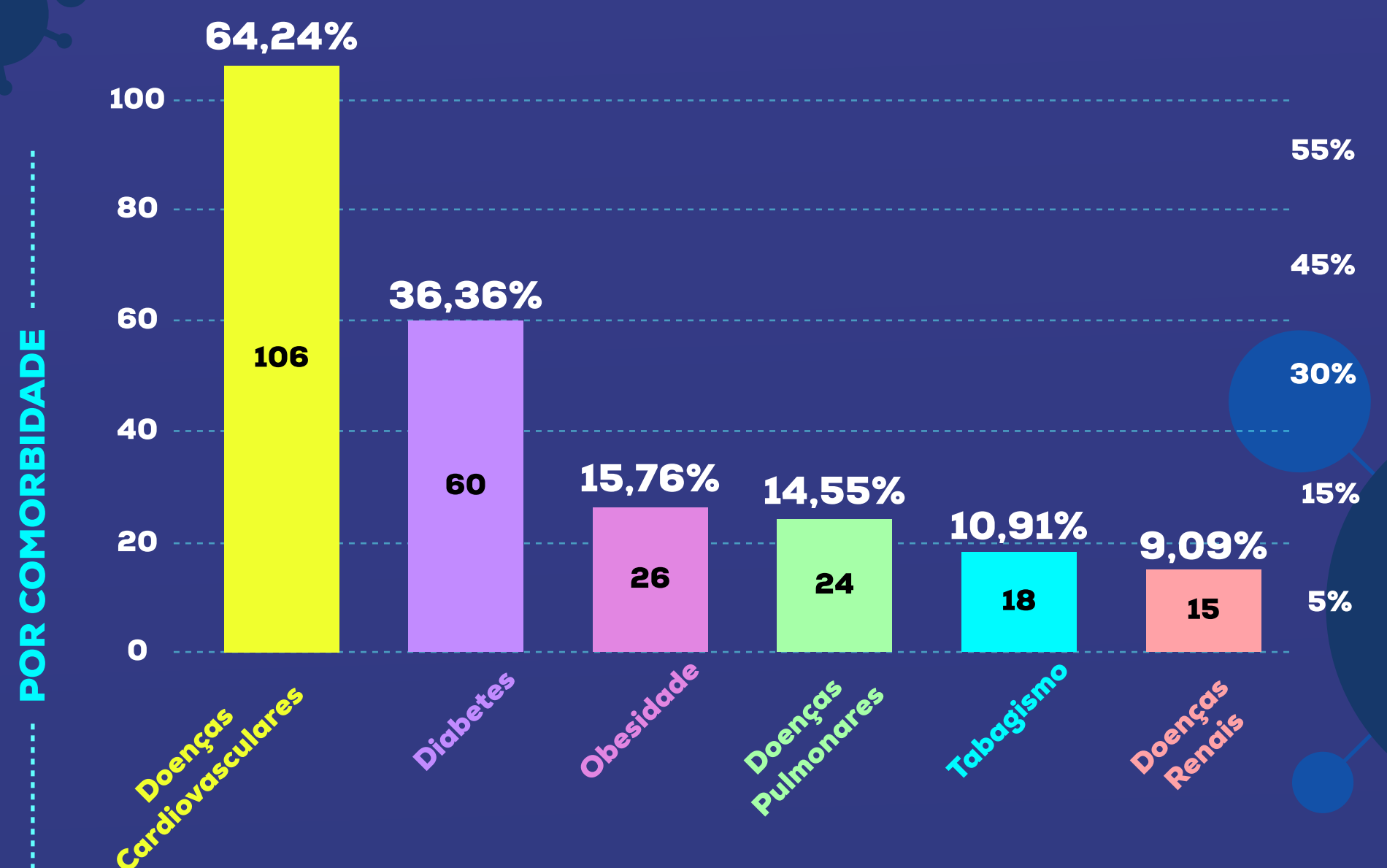
Em relação ao perfil dos 165 óbitos registrados no município até a 24ª SE, cuja causa básica foi COVID-19, verificou-se que, apesar do número de casos ser superior no sexo feminino, os óbitos ocorreram predominantemente em homens, com 57,6% (95) frente 42,4% (70) em mulheres. Desse total, 77% (127 óbitos) ocorreram na faixa etária acima de 60 anos e 73,77% (90 óbitos) apresentavam ao menos um fator de risco associado (Gráficos 2 e 3).

Gráfico 2 – Número de óbitos por COVID -19 – Síndrome Respiratória Aguda Grave (SRAG), segundo faixa etária, de 08/03/2020 a 13/06/2020, residentes de Vitória/ES.



As principais comorbidades detectadas e relacionadas com os óbitos foram: cardiopatias (64,24% - 106 óbitos, destacando-se dois óbitos entre 30 e 39 anos e três entre 40 e 49 anos); diabetes (36,36% - 60 óbitos); obesidade (15,76% - 26 óbitos); pneumopatias (14,55% - 24 óbitos); tabagismo (10,91% - 18 óbitos) e doenças renais (9,09% - 15 óbitos). Cumpre ressaltar que na análise dos óbitos uma pessoa pode ter apresentado mais do que uma comorbidade (associação), sendo a proporção correlacionada à frequência com a qual a doença se apresentou nos registros (Gráfico 3).

Gráfico 3 – Proporção de óbitos por COVID -19 – Síndrome Respiratória Aguda Grave (SRAG), Vitória/ES (residentes), que apresentaram associação com um ou mais tipos de comorbidades, de 08/03/2020 a 13/06/2020.





# PERFIL DOS ÓBITOS CONFIRMADOS

Tabela 1 – Número de óbitos confirmados por COVID-19, segundo Região, Território de Saúde e bairro - Vitória/ES, até a 24ª semana epidemiológica (13/06/2020).

REGIÃO / TERRITÓRIO	BAIRRO	ÓBITOS	REGIÃO / TERRITÓRIO	BAIRRO	ÓBITOS
<b>Região 1 - Continental</b>			<b>Região 4 - Santo Antônio</b>		
Território Bairro República	República	4	Território Ariovaldo Favalessa	Caratoira	3
	Boa Vista	3	Território de Santo Antônio	Santo Antônio	8
	Mata da Praia	7		Bela Vista	1
	Goiabeiras	1		Mário Cipreste	1
Território Jardim Camburi	Jardim Camburi	16	Território Grande Vitória	Estrelinha	5
Território Jabour	Antônio Honório	1		Universitário	1
	Jabour	3		Grande Vitória	1
	Sólon Borges	1		Inhanguetá	1
Território Maria Ortiz	Maria Ortiz	7	<b>Região 5 - São Pedro</b>		
Território Jardim da Penha	Jardim da Penha	3	Território Resistência	Resistência	2
<b>Região 2 - Maruípe</b>			Território Santo André	São José	1
Território Andorinhas	Andorinhas	4		Redenção	5
Território Bairro da Penha	Da Penha	6		Santo André	7
Território Bonfim	Bonfim	2	Território Ilha das Caieiras	Santos Reis	2
Território de Maruípe	Santa Cecília	1		Ilha das Caieiras	2
	Santos Dumont	1		São Pedro	3
	De Lourdes	3		Comdusa	1
	Maruípe	3	Território Conquista / Nova Palestina	Nova Palestina	4
Território Consolação	Gurigica	1	<b>Região 6 - Forte São João</b>		
Território Santa Martha	Joana D'Arc	1	Território Forte São João	Forte São João	2
	Santa Martha	3		Romão	1
Território de Itararé	Itararé	3	Território Praia do Suá	Praia do Suá	2
Território São Cristóvão	São Cristóvão	3		Ilha do Boi	1
	Tabuazeiro	6		Enseada do Suá	2
<b>Região 3 - Centro</b>				Bento Ferreira	1
Território Vitória	Centro	6		Santa Helena	1
Território da Ilha do Príncipe	Ilha do Príncipe	2	Território Jesus de Nazareth	Jesus de Nazareth	4
Território do Quadro	Santa Tereza	1	Território Ilha de Santa Maria	Ilha de Santa Maria	1
	Do Cabral	1		Fradinhos	1
Território Fonte Grande	Fonte Grande	0	Território Santa Luiza	Praia do Canto	6
				Santa Luiza	1
				Santa Lúcia	1
<b>Total de óbitos de residentes Vitória/ES</b>					<b>165</b>

## PANORAMA GERAL

<b>CASOS NO BRASIL</b>	<b>CASOS NO ESPÍRITO SANTO</b>	<b>CASOS EM VITÓRIA</b>
<b>850.514</b>	<b>26.011</b>	<b>4.597</b>
<b>ÓBITOS NO BRASIL</b>	<b>ÓBITOS NO ESPÍRITO SANTO</b>	<b>ÓBITOS EM VITÓRIA</b>
<b>42.720</b>	<b>1.028</b>	<b>165</b>

- Taxa de incidência Brasil - 401,04/100 mil habitantes
- Taxa de incidência Espírito Santo - 457,87/100mil habitantes
- Taxa de incidência Vitória - 1.269,61/100mil habitantes

Fontes: Dados do Brasil disponibilizados pelo Ministério da Saúde, informações coletadas às 21:00 horas de 13/06/2020; Dados Espírito Santo e Vitória <https://coronavirus.es.gov.br/painel-covid-19-es>, dados atualizados 13/06/2020, coletados até às 19:00 horas; Populações: Projeção da população do Brasil e Unidades da Federação (Espírito Santo) para o período 2000-2030, IBGE/Diretoria de Pesquisas, Coordenação de População e Indicadores Sociais, Gerência de Estudos e Análises da Dinâmica Demográfica; População Vitória/ES: População estimada 2019, IBGE.

Considerando a evolução da pandemia do novo coronavírus, até 13/06/2020, o Brasil contabilizou 850.514 casos confirmados, ocupando o 2º lugar na escala mundial. Em comparação com os dados globais divulgados pela Universidade Johns Hopkins, o país se consolidou na segunda posição em número de mortes confirmadas por COVID-19

Fonte: Dados Vitória/ES  
<https://vitoria.es.gov.br/painel-epidemiologico-coronavirus>

(42.720), passando nessa última SE do 3º para 2º país com mais óbitos. Os Estados Unidos lideram o ranking, com 115.521 vítimas e o Reino Unido aparece agora na terceira posição, com 41.747 mortos.

Os casos e óbitos confirmados por COVID-19 no Brasil continuam em ascensão, apesar de possuir comportamento diferenciado nos diversos locais do país, considerando a sua dimensão continental e os vários aspectos que podem influenciar a disseminação do vírus. Na 24ª SE ocorreu a confirmação de mais 177.668 casos da COVID-19 (aumento de 26,4%) notificados na semana ou em semanas anteriores, e mais 6.790 óbitos (aumento de 18,9%). Também é importante ressaltar o percentual de 44,59% de casos curados no país (379.245).

No Espírito Santo a progressão dos novos casos confirmados e do desfecho óbito também têm se mostrado crescente e, proporcionalmente, acima da média nacional, comparando-se os resultados confirmados de semanas epidemiológicas anteriores. Quanto ao crescimento dos casos contabilizados da 24ª SE em relação a 23ª SE, houve o aumento de 37,26%, com a confirmação de 7.061 casos e mais 222 óbitos (27,51%). Destaca-se que 54,68% (14.224) dos casos estaduais de infecção por COVID-19 obtiveram cura.

Em referência aos registros de casos de COVID-19 na Capital, tem-se que nesta última SE foram confirmados mais 1.145 casos (aumento de 33,17%) e 43 óbitos (aumento de 35,25%).



PREFEITURA DE  
**VITÓRIA**