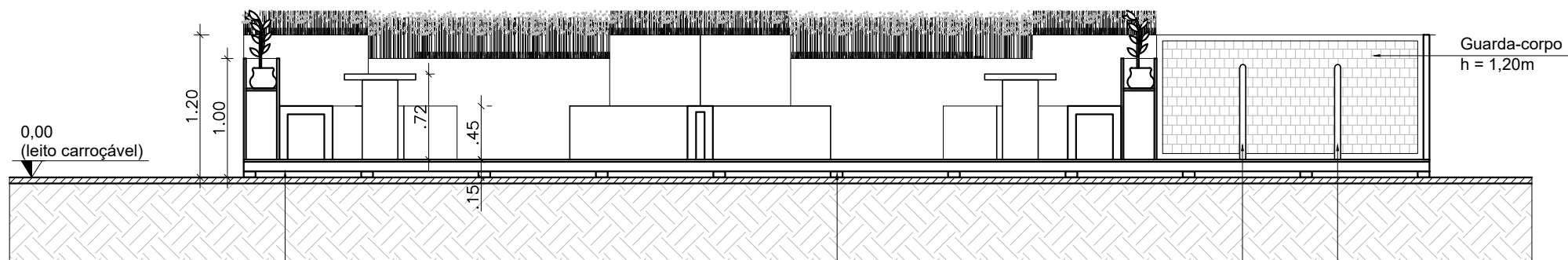


- Notas:
- Caso a vaga tenha largura menor que 2,20m, as dimensões do Parklet deverão ser adequadas, de modo a resguardar uma faixa de 10cm de segurança em relação à faixa de circulação da via;
 - O Parklet deverá estar nivelado com a calçada existente;
 - O Parklet deverá ficar afastado de 3 a 5cm do pavimento da via visando garantir o escoamento das águas pluviais;
 - A escolha dos materiais a serem empregados ficará a critério do proponente e mantenedor, desde que atendam todas as orientações especificadas no Decreto;
 - Todo o mobiliário deverá ser fixo;
 - Junto ao meio-fio deverá haver um piso removível que permitirá acesso e limpeza da sarjeta;
 - O Parklet deverá ser sinalizado, com elementos refletivos nas quinas voltadas para a via.

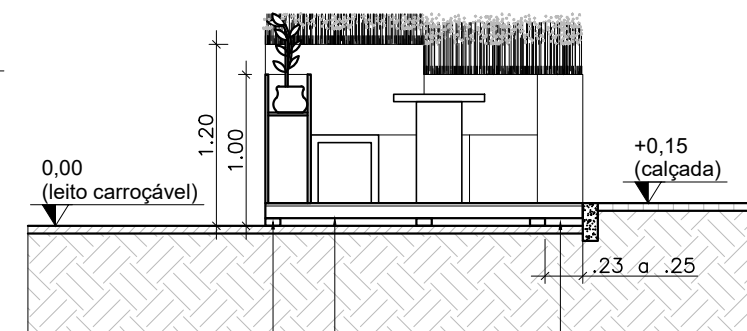
PLANTA BAIXA

ESCALA 1/50



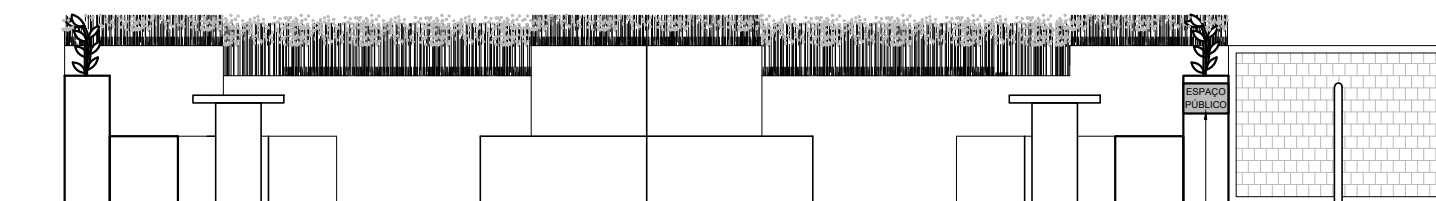
CORTE A

ESCALA 1/50




CORTE B

ESCALA 1/50



VISTA 1

ESCALA 1/50

| | | |
|--|--------------------|---|
| EQUIPE: Melissa Passamani - CAU A33313-1 (Coordenadora) Airan Vescovi - CAU A45439-7 Flávia Lopes Rodrigues - CAU A50996-5 Rodrigo da. S. Paes Henriques - CAU A33316-6 | |  PREFEITURA MUNICIPAL DE VITÓRIA |
| ESCALA: INDICADA | DATA: ABRIL / 2021 | |
| PROJETO: PROJETO DE URBANIZAÇÃO | | SEDEC-GERÊNCIA DE PROJETOS URBANÍSTICOS |
| OBRA: ANEXO I DO DECRETO MODELO PARKLET 2 (02 vagas paralelas DIM.: 2,10x10,00m) | | PRANCHA: 02 / 04 |