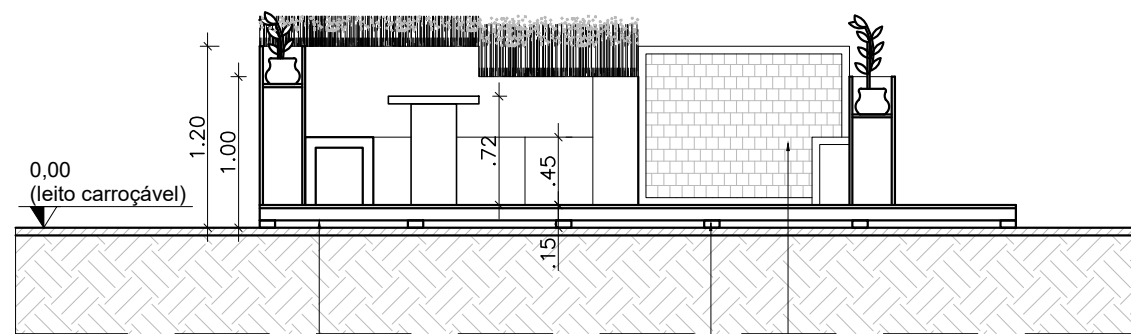


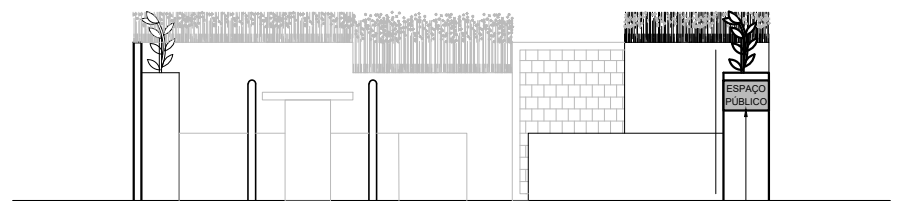
**PLANTA BAIXA**

ESCALA 1/50



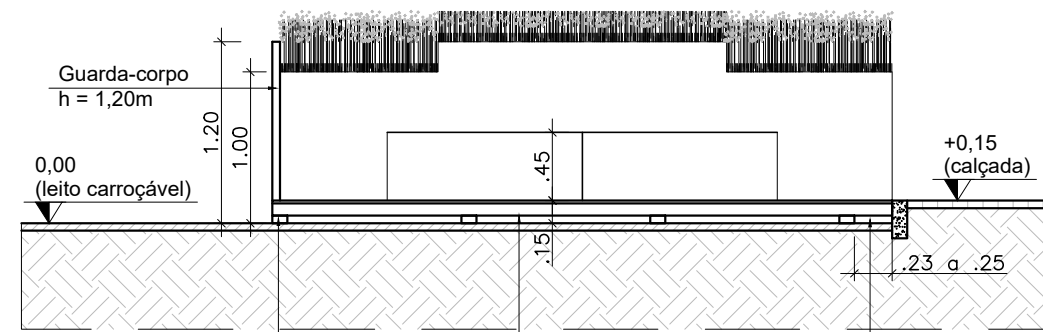
**CORTE A**

ESCALA 1/50



**VISTA 1**

ESCALA 1/50



**CORTE B**

ESCALA 1/50

**Notas:**

- O Parklet deverá estar nivelado com a calçada existente;
- O Parklet deverá ficar afastado de 3 a 5cm do pavimento da via visando garantir o escoamento das águas pluviais;
- A escolha dos materiais a serem empregados ficará a critério do proponente e mantenedor, desde que atendam todas as orientações especificadas no Decreto;
- Todo o mobiliário deverá ser fixo;
- Junto ao meio-fio deverá haver um piso removível que permitirá acesso e limpeza da sarjeta;
- O Parklet deverá ser sinalizado, com elementos refletivos nas quinas voltadas para a via.

EQUIPE: Melissa Passamani - CAU A33313-1 (Coordenadora)  
 Airan Vescovi - CAU A45439-7  
 Flávia Lopes Rodrigues - CAU A50996-5  
 Rodrigo da. S. Paes Henriques - CAU A33316-6



**PREFEITURA MUNICIPAL DE VITÓRIA**

ESCALA: INDICADA DATA: ABRIL / 2021

PROJETO: PROJETO DE URBANIZAÇÃO

**SEDEC-GERÊNCIA DE PROJETOS URBANÍSTICOS**

OBRA: ANEXO I DO DECRETO  
 MODELO PARKLET 3 (02 vagas perpendicular DIM.: 4,10x4,20m)

PRANCHA: **03 / 04**